


PRINZ
KETTENSÄGETECHNIK



PRINZ MAUERSÄGETECHNIK

STEIN

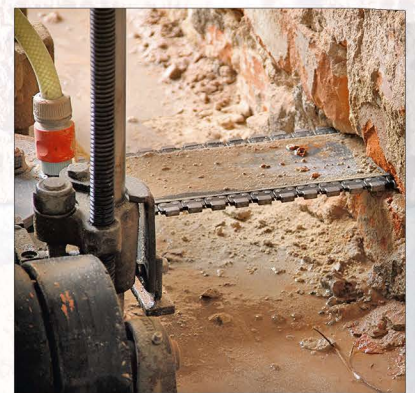
FEUCHTIGKEIT IN GEBÄUDEN KANN AUF MEHRERE URSACHEN ZURÜCKGEFÜHRT WERDEN:

- Direkte Einwirkung von Wasser durch defekte Dächer, Fallrohre, Wasserleitungen oder Spritzwasser.
- Kondenswasserbildung und Verstockung infolge vernachlässigter Lüftung oder falscher Bauweise.
- Kapillar aufsteigende Feuchtigkeit im Mauerwerk wegen fehlender oder defekter Horizontalsperre. Sie bedarf einer besonderen und sorgfältigen Behandlung.

Die Mauerwerkstroekenlegung im Sägeverfahren gewinnt in der Bausanierung immer mehr an Bedeutung. Man kann hierbei von einer vollständigen Abdichtung gegen aufsteigende Feuchtigkeit ausgehen, wenn die Arbeiten sachkundig und gewissenhaft ausgeführt werden.

ÜBERSICHT DER ARBEITSSCHRITTE:

1. Orten von Leitungen oder anderen Hindernissen. Freilegen der Arbeitsfuge im Ziegelmauerwerk.



2. Abschnittweises Durchtrennen des Mauerwerks mit der PRINZ-Kettensäge PMS 25, EED 3,5, PES 1300 oder ESL 30 bei Ziegelmauerwerk bzw. mit der PRINZ-Diamant-Seilsäge LP1 bei Bruchstein- oder Mischmauerwerk.

GUNG IM SÄGEVERFAHREN

3. Einbringen einer kapillarwasserdichten Sperrschicht aus glasfaserverstärkten Kunststoffplatten (Dicke mind. 1,2 mm) oder HD-Polyethylenplatten (Dicke 1,5 bzw. 2,0 mm) inkl. Putzüberstand. Überlappung der Platten mindestens 10 cm.



Anschließendes Verkeilen der Schnittfuge mit statisch belastbaren Kunststoffkeilen im Abstand von maximal 25 cm über den gesamten Mauerquerschnitt (Belastbarkeit mindestens 500 kp/cm²).

4. Vermörtelung der Schnittfuge einschließlich Einbau von Rohranschlußverbindungen jeweils zwischen den Keilreihen und anschließende formschlüssige Hohlraumverpressung mit einer geeigneten Mörtelpumpe mit schrumpffrei aushärtendem Mörtel.



PRINZ BRICKCUT ESL

Die leistungsstarke 230V-Maschine, welche durch sehr gutes Handling, ausgezeichnetes Leistungsgewicht und robuste Konstruktion auffällt. Elektronischer Sanftanlauf und Überstrombegrenzung verbessern die Gebrauchseigenschaften.

TECHNISCHE DATEN

- Elektrischer Anschluss: 230V/16A
Schukostecker • Drehzahl:
ca. 1550/min • Schwerter:
40cm, 50cm, 60cm
• Sägeketten:
HMS .404"/1,6
• Masse: 9,6 kg



ESL - Unsere robuste und leistungsstarke 230V-Maschine!

DIATEC 3,5

Das ist die erste mit Einfasen-Elektromotor angetriebene Diamant-Kettensäge zum Schneiden von Beton, Stein, Mauerwerk und anderen Baumaterialien. Sie wurde für Arbeiten in beengten Räumen und zum Schneiden kleiner, tiefer Öffnungen entwickelt.

TECHNISCHE DATEN

- Elektrischer Anschluss: 230V/50-60Hz
• Drehzahl: ca. 6150/min
• Schwerter: 30cm, 35cm
• Sägeketten: Diamantkette
3/8"/1,6 • Masse: 9 kg



DIATEC 3,5 - Für den optimalen Einsatz zum Betonschneiden

PRINZ EED 3,5

Diese handgeführte Elektrokettensäge ist eine leistungsstarke Maschine mit Drehstrom-Direktantrieb. Sie ist die bei der Bauwerkstrockenlegung im Sägeverfahren am häufigsten verwendete Säge und kann mit Schwertlängen bis 90 cm ausgerüstet werden. Einfache Bedienung und geringer Wartungsaufwand zählen zu den Vorteilen dieser Maschine.

- Elektrischer Anschluss: 400V/16A
- Phasenwender • Drehzahl: ca. 2800/min
- Schwerter: 40cm, 50cm, 60cm, 75cm, 90cm
- Sägeketten: HMS .404"/1,6
- Masse: 15,5 kg



EED 3,5 - Die bewährte Maschine für Profis!

PRINZ PES 1300

Die PES 1300 ist eine Weiterentwicklung der EED. Durch eine Stirnrad-Getriebeuntersetzung erhöht sich das Drehmoment an der Sägekette bei geringerer Drehzahl. Optimal geeignet für die Verwendung der Hartmetallkette mit 1/2"-Teilung.

TECHNISCHE DATEN

- Elektrischer Anschluss: 400V/16A
- Phasenwender • Drehzahl: ca. 1300/min
- Schwerter: 40cm, 50cm, 60cm, 75cm, 90cm
- Sägeketten: HMS 1/2"/1,6
- Masse: 15,5 kg



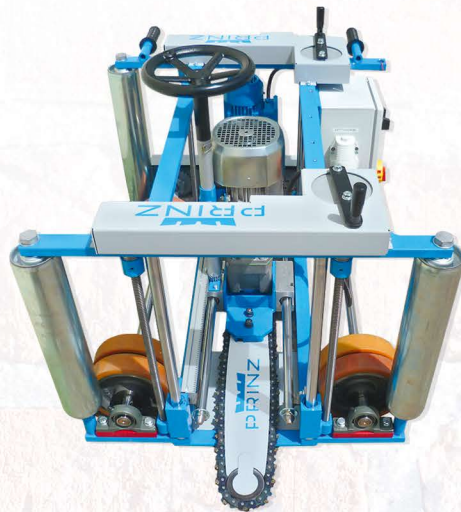
PES 1300 - Robustes Werkzeug für den schweren Einsatz!

PMS 25

Die PMS 25 wurde unter Berücksichtigung sehr beengter Platzverhältnisse beim Mauersägen entwickelt. Ihr großer Vorteil liegt im geringen Gewicht und den kompakten Abmessungen, sodass die Maschine auch in größeren PKW-Kombis transportiert werden kann. Mauerwerke mit bis zu 1 Meter Stärke können mit ihr gesägt werden.

TECHNISCHE DATEN

- Elektrischer Anschluss: 400V/16A
Anbaustecker • Drehzahl:
ca. 310/min • Schwerter:
50cm, 60cm, 80cm, 100cm,
110cm, 115cm, 130cm
• Sägeketten: HMS 20/2
• Masse: 140 kg



**PMS 25 - Handliche,
selbstfahrende
Mauersäge für
umfangreiche
Arbeiten!**

DIAMANTSEILSÄGE

PRINZ-Diamantseilsägen sind ideal geeignet für Horizontalschnitte in Gebäuden aus Bruch- oder Naturstein sowie Mischmauerwerk oder Beton. Konstruktion und Handling sind auf die Erfordernisse der nachträglichen Horizontalsperre abgestimmt. Diamantseilsägen können individuell für viele Schneidarbeiten (z.B. Durchbrüche) an Gebäuden eingesetzt werden.

TECHNISCHE DATEN


- Elektrischer Anschluss: 400V/32A
Anbaustecker • Drehzahl:
ca. 950/min • Seilgeschwindig-
keit: 20m/sec. • Masse: 200 kg



**Universell
und sehr
flexibel,
in jedem
Mauerwerk!**

PRINZ FÜHRUNGSSCHIENEN & HARTMETALLKETTEN

FÜHRUNGSSCHIENEN FÜR PRINZ MAUERSÄGEN

Sägemaschine	Antriebsrad	Führungsschiene Seite Umlenkrolle	Schnittlänge	Führungsschiene Seite Antriebsrad	Nutbreite	Kettenteilung
E 23 / ESL			40cm, 50cm 60cm		1,6mm	.404"
EED / PES 1300			40cm, 50cm 60cm, 75cm 90cm		1,6mm	.404" oder 1/2"
PMS 25			50cm, 60cm 80cm, 100cm 110cm, 115cm 130cm		2,0mm	20/2

HARTMETALLKETTEN ZUM SCHNEIDEN VON WEICHGESTEIN

Zum Schneiden von Weichgestein hat PRINZ die HMS-Serie entwickelt. Die HMS-Hartmetallketten eignen sich zum Sägen von Mörtelfugen, Ziegel, Gasbeton sowie Weichgestein für die Erstellung von Tür- und Fensterauslässen. Sie wurden für den Einsatz am Bau und zum Mauer trockenlegen optimiert.

Kettentyp	Kettenteilung	Treibgliedstärke	
HMS 20/2	 20mm	 2mm	
HMS 1/2"/ 1,6	 1/2"	 1,6mm	
HMS .404"/ 1,6	 .404"	 1,6mm	

WERKZEUGE & HILFSMITTEL



Folienschneidbank



Elektr. Kettenschärfgerät



Entnietgerät



Vernietgerät



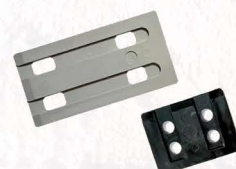
Abdichtungsfolien



Schlageisen



Fugenreinigungsmesser



Mauerwerkskeile

VERPRESSTECHNIK & ZUBEHÖR



Mörtelpumpe BMP 6



Zwangsmischer EZR21R

V1-17 | Irrtümer und Druckfehler vorbehalten.



PRINZ
KETTENSAGETECHNIK

PRINZ GmbH & Co KG - Ofenlochstraße 23 - A-3382 Loosdorf
Telefon +43 2754/ 6354 - Fax +43 2754/ 2239 - E-Mail info@prinz.at - Web www.prinz.at